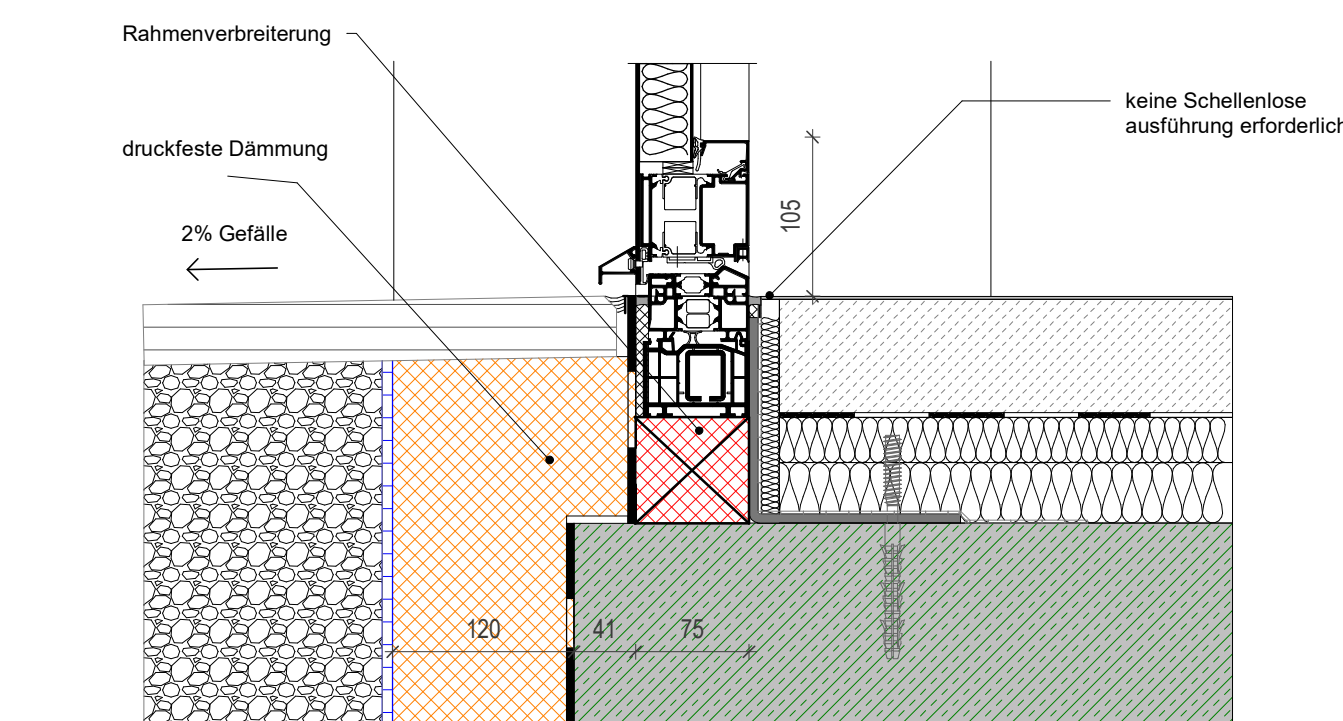
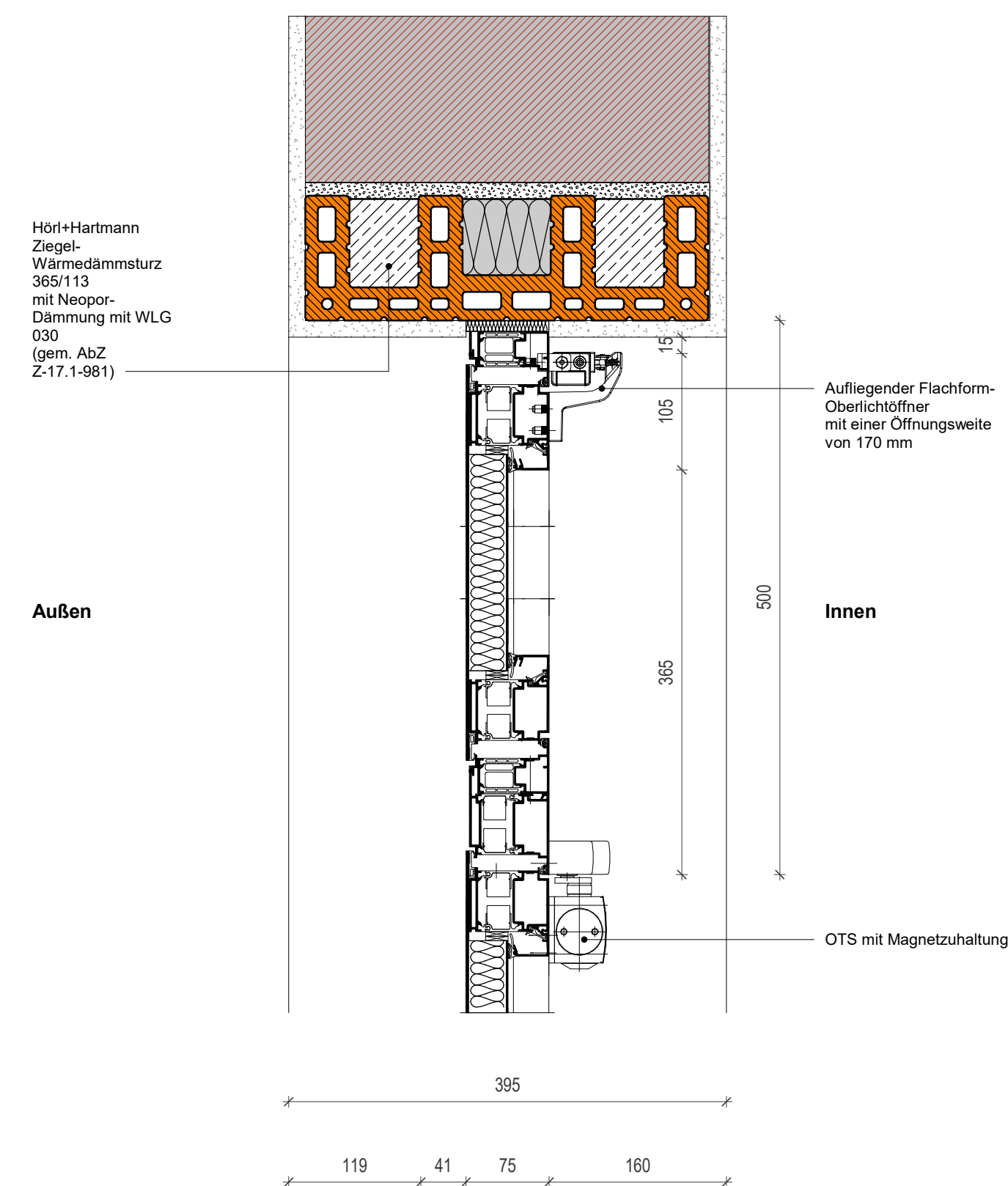
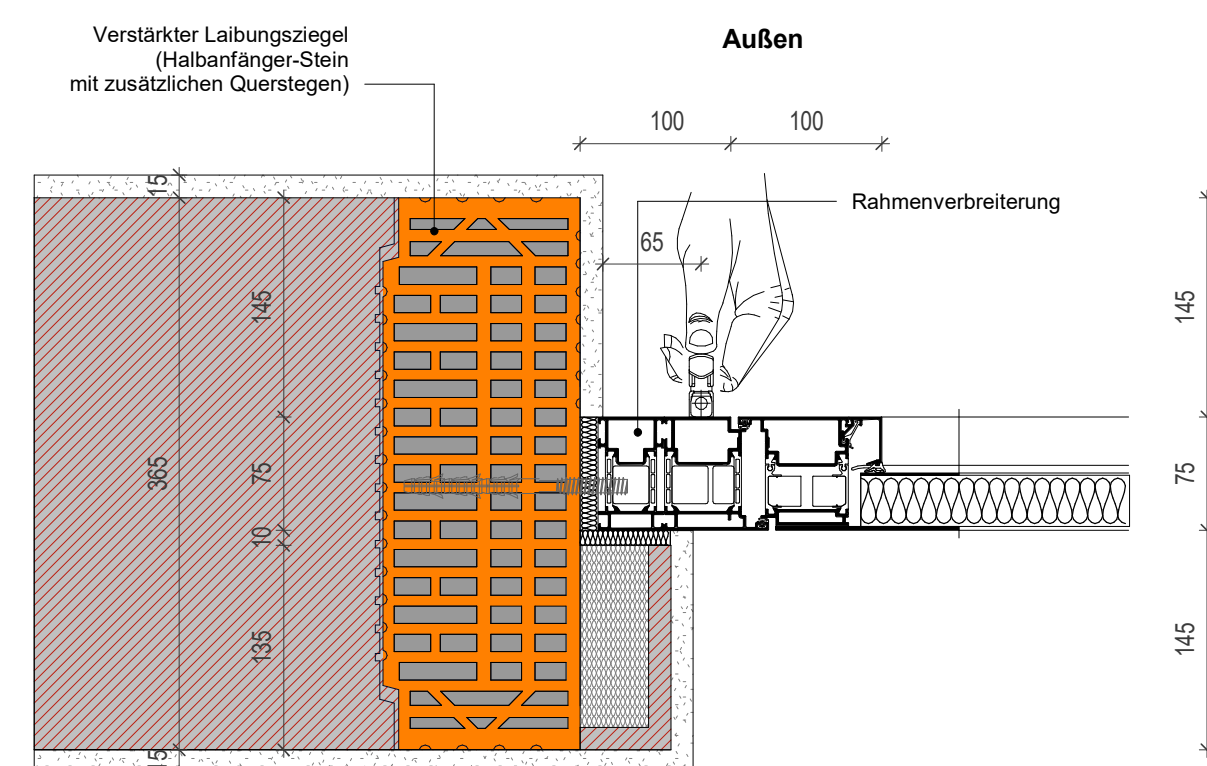


Schnitt Außentüre 02
M 1:10

Detail 1: Fensteranschluss Sturz



Detail 3: Türanschluss Brüstung



Detail 3: Türanschluss Leibung

Aluminiumtürelement mit Lüftungsflügel,
Breite: 1010 mm, Höhe: 2650 mm,
UK ST: 2500 mm
Öffnungsrichtung: siehe Ansicht
Farbe: nach Wahl des AG

Fensterstempel im Plan:
ST-02

Gesamt: 1 Stück

Türen:

- 3 Stück Türbänder
- 1 Stück Drückergarnitur (Innen)
- 1 Stück Knaufgarnitur (Außen)
- 2 Stück Edelstahl-Rosetten
- 1 Stück Obertürschließen, mechanisch
- 1 Stück Aufliegender Flachform-Oberlichtöffner

Projektnummer 2018-105-P		ZIP-KSW-Q-0001-Haus A Auflage 02	
Änderungen	Datum	Name	Index
Plan erstellt			01#
Plan aktualisiert	16.04.2026	JO	02#